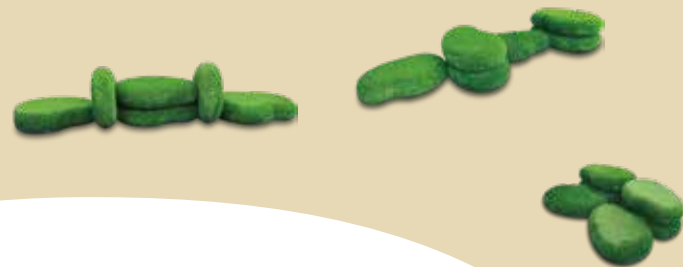
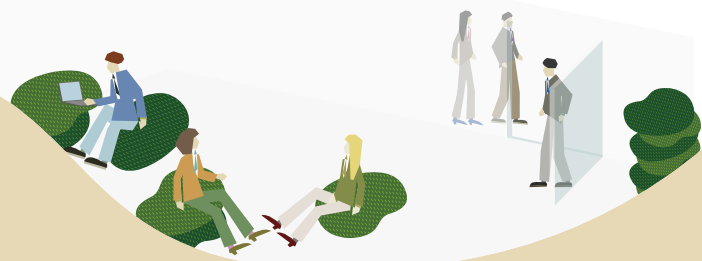
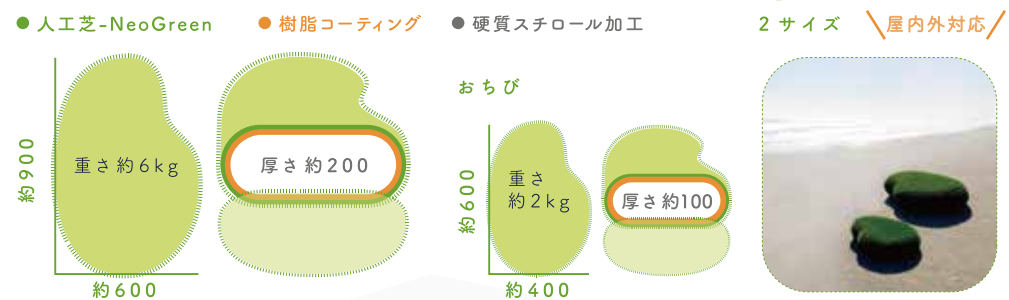


BEANSで
良い時間を。

オフィスラウンジや
オープンスペースに。
リラックスできるシーンを



BEANSの仕様



「芝BEANS」は
当社オリジナル人工芝
「NeoGreen」を使用した
豆型人工芝ツールです。

収穫依頼はこちらまでご連絡ください！

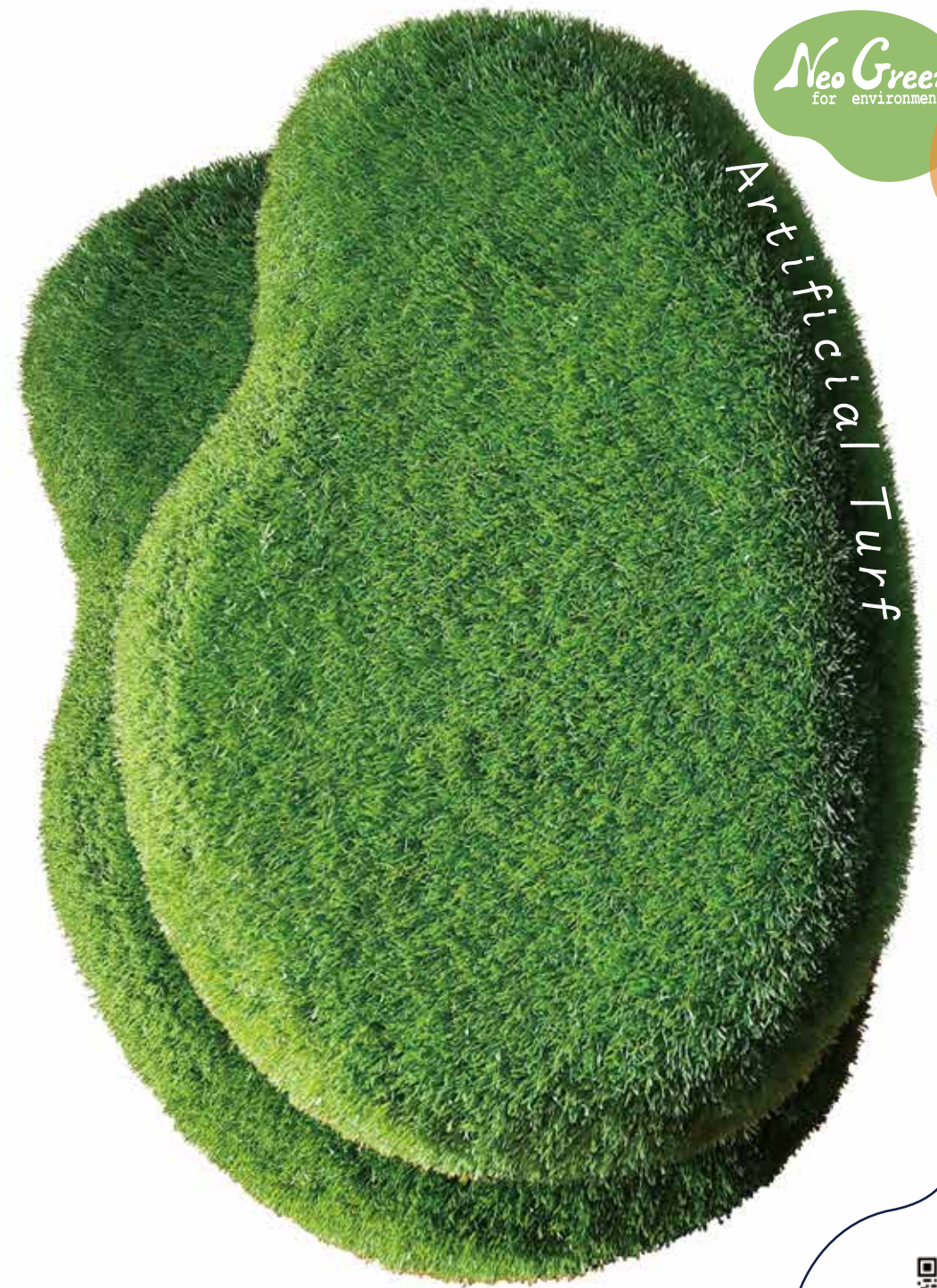
株式会社 **花と石** 株式会社
〒130-0022 東京都墨田区業平1-9-1
TEL 03-3622-0878 FAX 03-3622-1787



芝BEANS

NeoGreen
for environment

豆型
人工芝
ツール



芝BEANS公式
Instagram

*New ideas are born precisely because
it is an era where diversity is required.
A stool with unlimited uses.*



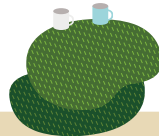
GARDEX 2022

展示会に参加した際は、毎回アイキャッチ～な自社ブースを展開！



BEANSたちも行き交う人々のハートをズキュン。高い集客効果と不思議な存在感は唯一無二！ではないかと。

JAPANSHOP 2023



オルガテックトーキョー 2023
東京ビッグサイト

ステージでは出展者プレゼンテーションなどのイベントが行われる会場の中心となるエクスペリエンスエリアに広がるドリンクを飲みながら一息つくこともできる緑溢れる空間「バイオフィリックガーデン」で活用していただきました。

Smokebooks 様
松戸市稔台

様々な年代からこだわりセレクトされた書籍を取り扱っているお洒落な本屋さん。訪れた子供たち、またお店で働く方々に豆の魅力を堪能していただきました。

Like a picnic!
豆の凹みがいい感じ
角度合わせて好みのサイズに
ベッドやベンチ、デスクにも

Comfortable Time!
並べる、重ねる。集めて、寝そべる。
その日の気分で、シーンメイク!

Have a Tea time!
厚みは約20センチ
平らな面を重ねたテーブル
マグカップ置いても大丈夫

Think Outside the Box!

気軽に運んで一人のんびり
気分も変わればいいアイデアも
豆達集めて持ち寄って
仲間でワイワイ楽しい空間



ライフスタイル WEEK 夏 2023
東京ビッグサイト

イベント会場のフォトスポット、またリラクスペースのアイテムとして「芝BEANS」を使っていただきました。



見好養蜂園様
佐賀県

蜂蜜の商品のディスプレイ棚として使っていただきました。コントラストが素敵です。



BEANSを買う。



芝BEANS 創業者



エントランスホールの素敵な空間に芝BEANSが溶け込む。

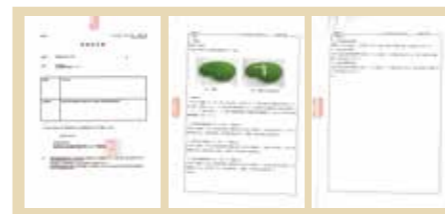
ガーデンをイメージさせるレストラン the dining、ゆったりと暖炉でくつろげるライブラリーラウンジ。「芝BEANS」はこの素敵な空間に挟まれた中央階段スペースに溶け込みます。宿泊やレストランご利用のお客様の荷物置きとして、大書棚の本を楽しむ椅子としてもご利用いただけます。

豆のあるホテル ご紹介 芝パークホテル様

港区芝公園
1948年創業の老舗ホテル。人、街、歴史をつなぐライブラリーホテルとして2020年にリニューアル。約7mの高さもある中央階段の本棚を中心とした書箱は銀座葛屋書店ディレクションの約1500冊!! ゆっくりと過ごすことのできるプランも充実していて、読書と美食三昧のホテルです。

試験結果報告書

(2022.12.22)



Instagramでも当時の試験結果報告しております!



祝家具認定! 試験区分4通過しました!

家具 - いす及びスツールの試験区分

【参考】用途と試験区分について

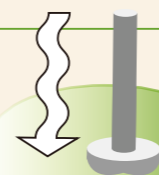
用途	試験区分				
	1	2	3	4	5
家庭用		○ 寝室	○ リビング ダイニング	●	
オフィス用			○ 事務用 会議用 応接用	●	
学校用			○ 教室用	●	
公共施設用				○ 図書館 病院 空港	●

※試験区分1-3は主に個人が使用する家具が対象。
※試験区分4-5は不特定多数の人が使用する家具が対象。

家具 - いす及びスツールの強度と耐久性試験 + 結果内容

1

座面の静的強度試験 [JIS S 1203 7.1 試験区分4]



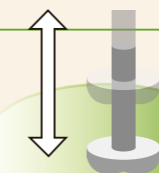
1600N/10秒 × 10回

家具が通常に加わり得る最大の力のもとで、家具としての機能を発揮できる十分な強度を備えていることを確認するために、重負荷を数回加える。

試験後、わずかなへこみが認められたが、使用上支障のある破損、割れ、変形は認められなかった。

2

座面の耐久性試験 [JIS S 1203 7.5 試験区分4]



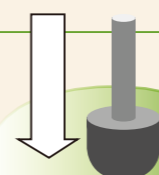
950N/100,000回

長期間にわたる使用中に反復的に起こる動きを模擬的に作り、その状況のもとで家具の強度を評価。

①と比較して、さらに座面にへこみの増加が認められたが、使用上支障のある破損、割れ、変形は認められなかった。

3

座面の耐衝撃性試験 [JIS S 1203 7.10 試験区分4]



25kg/高さ240mm × 10回

ときどき加わる急激な力のもとで、家具の強度を評価。

②と比較して、さらに座面にへこみの増加が認められたが、使用上支障のある破損、割れ、変形は認められなかった。